

●ISG3430TLK4 Series 空冷・マニュアルタイプ Water cooling & Manual



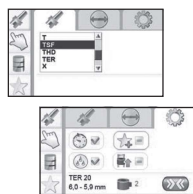
電磁誘導と接触式冷却アダプターで安全・短時間な刃物交換を実現。最適な局部加熱を実現し、チャッキング部分以外を熱くしない。サーモグリップチャックレギュラータイプとの併用で、超硬工具はもちろんの事、ハイス工具やスローアウェイ工具の着脱も可能である。

Induction heating system and various cooling system make it possible to shrink-chuck high speed heating and high speed cooling. High effective, high speed heating by induction heating system. High speed local heating only to chucking position. Using together with TG regular type makes it possible that you exchange, needless to say carbide tools, HSS and throw-away tools.

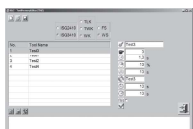


トランス Transformer

ISG3430TLK4オプション
Option accessories for ISG3430TLK4



ツールメモリエディタ Tool Memory Editor



加熱パラメータを外部PCで編集した後、USBを利用して入力・上書きします。

After editing the heating parameters with the external PC, input / overwrite using USB.



コイルは自動昇降

過熱後、冷却ポジションへ移動-自動で冷却ファンが可動-冷却が開始



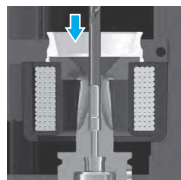
操作パネル Control panel

メニュー選択の簡単操作。パラメータ設定変更で特殊形状の焼きバメチャックにも対応。
Easy to operate. Changeable the parameter set up.

加熱システム Induction system

加熱時間
Heating time
2sec~

加熱コイル
Induction coil



電磁誘導で熱効率は極めて高く、瞬間加熱を実現。焼きバメチャックのチャッキング部のみを短時間に加熱する事が可能。
High effective, high speed heating by induction heating system. High speed local heating only to chucking position.

冷却システム Cooling system

冷却アダプタ
Cooling adapter



冷却ファン装置 ISGK2002
Cool Station ISGK2002

冷却時間 2 min~
Cooling time

チャッキング部に合わせた放熱板を装着する事で、短時間冷却を実現。冷却中は高温部をスリーブで覆う構造で安全な冷却作業が可能。
※オプション

Cooling adapter fits to the heated part holder gets cooling down immediately. In cooling, because heating part is covered by cooling adapter, you can operate safety.

※ It is an option

水冷装置
Water Chiller Unit



水冷装置 FKS3400MZ
Water Chiller Unit FKS3400MZ

冷却時間 30 sec~
Cooling time

ISG3430TLK4とベストマッチする水冷装置。加熱後のホルダを本装置の機内へセットしてレバーを操作するだけで冷却出来る。
※オプション

The optimal Water chiller Unit for ISG3430TLK4. Only easy operation of operating a lever after setting the holder after heating. Cooling of a holder is possible in a short time.

※ It is an option

機種名称 Model

装置タイプ Type

ボディ色 Body color モニター Monitor

加熱出力 Out put

対応刃物径 Diameter

対応刃物材種 Usable tool

対応チャック長 Length

装置寸法 Unit dimensions

コイル内径 Diameter inside a coil

装置重量 Weight

電源 Power supply

エア圧 Air pressure

エア流量 Air flux

操作方法 Controllability

ISG3430TLK4A1-11-WS

手動操作 Manual operation 電磁誘導加熱 Induction heating

接触冷却 Cooling adapter 水冷(オプション) Water cooling (Option)

白 White カラーモニター Color monitor

11kw(The variable out put)

φ3~φ32(OP:~φ50)

超硬 Carbide・ハイス工具HSS

加熱 Heating Range →680mm, 冷却 Cooling Range →460mm

L590×W800×H1,340(mm)

ISG3200-1(付属品)-φ54, ISG3200-2(OP)-φ87, ISGS3200-3.1(OP:インバースシュリンク)-φ65

70kg

3相 200V×32A(-10/+10%)

※昇圧トランス必要 With transformer ※電源ケーブルは10m付属

0.4MPa

-

対話式タッチ操作パネル Interactive control panel 外部PC編集機能 External PC editing function

※ 本装置に使用するエアは、水分・油分・塵等を含まない事。
※コイルISGS3200-1の内径はφ54です。ホルダはφ50より小さな先端径の製品を使用して下さい。指定サイズ以上のホルダの使用はコイルを破損する恐れがあります。

※ The air used for this equipment should not contain moisture, oil, dust, etc.
※ The diameter of inner of a coil (ISGS 3200-1) is phi 54. Jorde needs to use the product of the diameter of a tip smaller than phi 50. If Jorde exceeding specification size is used, there is a possibility that a coil may be damaged.